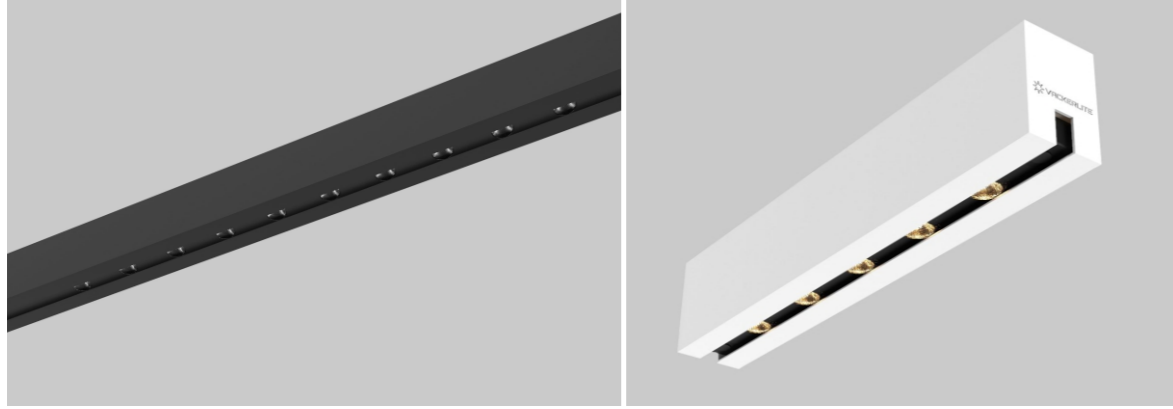


Safran Linear

Safran Linear



Teknik Özellikler/Technical Specifications

Ürün Adı Product Name	Safran Linear	Armatür Gücü Luminaire Power	8 W
Led Led	Mid Power	Armatür Lümeni Armature Lumen	1.024 lm
Led Lümeni Led Lumen	1.126 lm	Armatür Verimliliği Luminaire Efficiency	120 lm/W
CCT Işık Rengi CCT Light Color	3000K - 4000K 5000K - 6500K	Işık Açısı Light Angle	24°/40° Pc Lens
Giriş Gerilimi Input Voltage	220-240 Vac	Difüzör Diffuser	Polikarbon Polycarbonate
Gövde Body	Alüminyum Ekstrüzyon Aluminium Extrusion	IP Koruma IP Protection	IP-20
Gövde Rengi Body Color	Ral 9005-9016 Toz Boya Ral 9005-9016 Powder Paint	Power Factor(PF) Power Factor (PF)	>0.95
Çalışma Sıcaklığı Operating temperature	-40C - +55 C (Opsiyonel Tasarlanabilir) (Can be designed as optional)	Ürün Ömrü Product Lifetime	60.000 Saat 60.000 Hours
Ölçüler (mm) Dimensions (mm)	328x43x60	Ağırlık Weight	0,800 Kg

- Ekonomik ilk yatırım maliyeti
- IP44-IP54 koruma sınıfı
- LM80 ve TM21 standardına göre 60.000 saat üzeri ömür
- Yüksek kaliteli alüminyum enjeksiyon kasa ve çerçeve
- Her noktada kusursuz soğutma
- Kamaşmayı engelleyen özel difüzör
- Yüksek tavan uygulamaları için farklı difüzör seçenekleri
- 3-step Mac Adam tolerans değerlerinde renk sıcaklığı tutarlılığı
- Farklı renk seçenekleri
- Yüksek kalite elektrik ve mekanik bağlantı parçaları
- EN 60598-1 standartlarına ve ilgili alt standartlara göre ölçümler
- IESNA-LM-79-08 standardına göre fotometrik ölçümler

- Economical investment cost
- High quality aluminium injection housing and frame
- Excellent cooling performance at every point
- Different diffuser options for higher ceilings
- Electrostatic powder coating
- High quality electrical and mechanical connection parts
- Special diffuser for glare control
- Lighting grade PMMA or PS diffuser for glare control
- Different color temperature options (3000K- 4000K - 6500K)
- Color temperature consistency within 3-step Mac Adam
- Measurements according to EN 60598-1 and related sub standards
- Photometric measurements according to IESNA-LM-79-08 standard

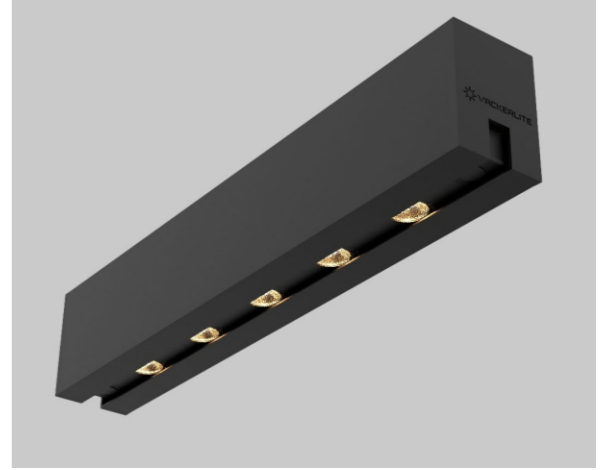
Uygulama Alanları

Applicaition Areas

- Eğitim, Sağlık ve Spor Merkezleri
Education, Health & Sport Center
- Ofis ve Çalışma Alanları
Office and Working Areas
- AVM ve Showroom
Shopping Malls and Showrooms
- Zincir Magaza ve Marketler
Retail Stores & Markets
- Benzin İstasyonları
Petrol Stations
- Hava Limanları/Airports

Örnek Uygulamalar

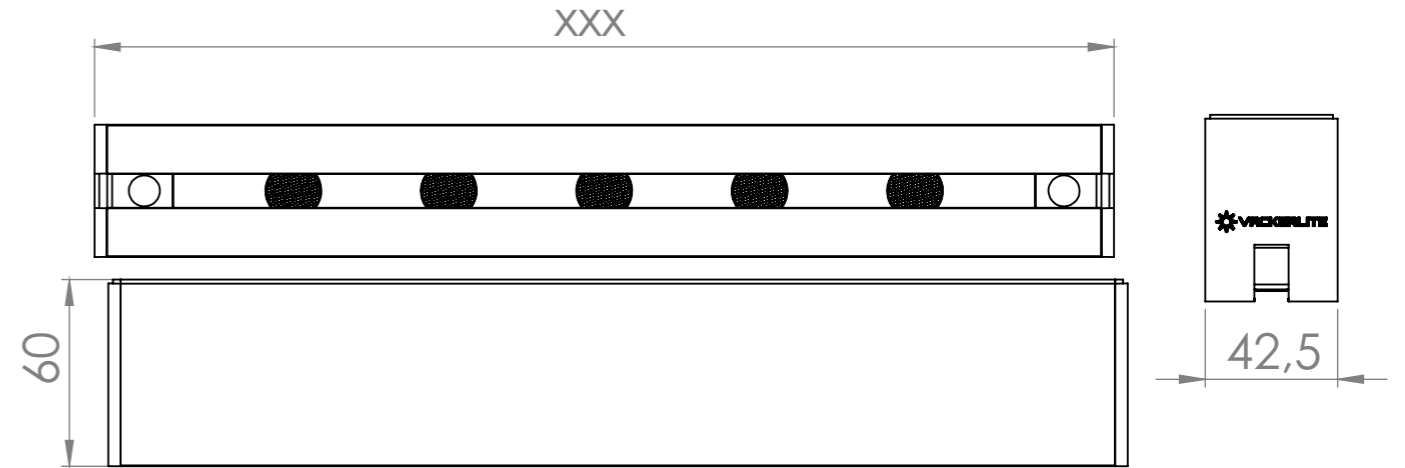
Applications



Opsiyonlar/Options

- Sensör, dimleme / Sensor, dimming
- 1-10V, DALI otomasyon / 1-10V, DALI automation
- 1-3 Saat Acil Kit / 1-3 Hour Emergency Kit

Teknik Çizim/Technical Drawing



Diğer Seçenekler/Other Options

Armatür Gücü Luminaire Power	Led Lümeni Led Lumen	Armatür Lümeni Armature Lumen	Armatür Verimi Fixture Efficiency	Ölçüler Dimensions	Koli Adedi Package Quantity	Ağırlık KG Weight KG
8 W	1.126 lm	1.024 lm	120 lm/W	328x43x60 mm	1	0,800
15 W	1.980 lm	1.800 lm	120 lm/W	702x43x60 mm	1	1,000